

# ETUDA 22.

V této etudě, jež má blízko k soul-jazzu,\*) lze počáteční break, jenž se pak v každém druhém taktu opakuje, více či méně pozměnit podle vkusu a invence interpreta. Např. tato malá změna přispěje ke stylovosti etudy:

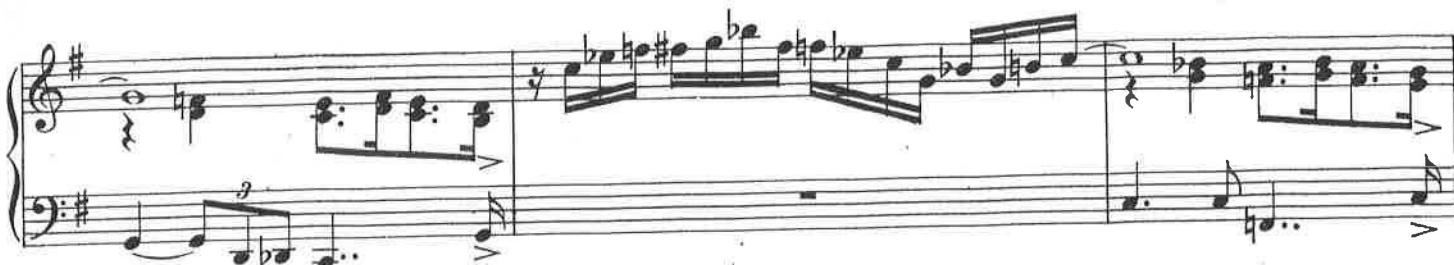


Anebo vytvoříme úplně jiný break:



V každém případě musíme však ve 4. taktu (nepočítáme-li předtaktí), break transponovat o kvartu výše.

Medium slow



\*) soul – anglicky duše